

# COMPETIMEXTRA!

Competimex, S.C. es una sociedad de profesionistas especializados en ofrecer servicios de consultoría que buscan diversas áreas de la organización. Desde hace más de 30 años nos dedicamos por primera vez a las organizaciones de soluciones sencillas y de alto valor agregado.

Nuestro objetivo principal es que nuestros clientes puedan dedicarse por completo a los procesos más críticos y esenciales de su empresa.

Ofrecemos servicios confiables, eficientes y en tiempo. Es con esta filosofía de trabajo como Competimex, S.C. se convierte en un socio estratégico para nuestros clientes.

Nuestros clientes son Pequeñas y Medianas Empresas - de reciente creación o en operación - de muy diversos tipos y giro, empresas industriales, comerciales y de servicios, empresas y asociaciones, despacho, fundaciones e instituciones diversas, entre otros.

Competimex, S.C. es una sociedad de profesionistas especializados en ofrecer servicios de consultoría que buscan diversas áreas de la organización. Desde hace más de 30 años nos dedicamos por primera vez a las organizaciones de soluciones sencillas y de alto valor agregado.

Nuestro objetivo principal es que nuestros clientes puedan dedicarse por completo a los procesos más críticos y esenciales de su empresa.

Ofrecemos servicios confiables, eficientes y en tiempo. Es con esta filosofía de trabajo como Competimex, S.C. se convierte en un socio estratégico para nuestros clientes.

Nuestros clientes son Pequeñas y Medianas Empresas - de reciente creación o en operación - de muy diversos tipos y giro, empresas industriales, comerciales y de servicios, empresas y asociaciones, despacho, fundaciones e instituciones diversas, entre otros.



COMPETIMEX, S.C.  
CONSULTORES

Edición Número VIII. Abril de 2011

## Nuestra Firma:

- Gestión Administrativa y Contable.
- Consultoría y servicios jurídicos.
- Consultoría estratégica y de negocios.
- Consultoría en tecnología de la información e infraestructura.
- Consultoría fiscal y financiera.

## Producto:

- Preparación, elaboración, cálculo y presentación de la declaración anual de impuesto Personas Físicas
- Servicios de gestión de nóminas.
- Servicios de check-up Jurídico
- Asesoría Fiscal y Legal

## Nuevo software para el dictamen del IMSS e INFONAVIT y la importancia del control interno en las empresas

- Implementan nuevo software para la presentación del dictamen del IMSS y el INFONAVIT.
- El control interno puede aplicarse a cualquier actividad operativa y tiene sentido concreto cuando la organización le da la importancia necesaria.

En **Competimex, S.C.**, entendemos que una de las contribuciones importante en materia de impuestos tributarios para la empresa, son los correspondientes al IMSS y el INFONAVIT derivados de la relación laboral que se tiene con el empleado.

De acuerdo con los informes del mes de marzo y abril de 2011 de la Comisión Representativa ante Organismos de Seguridad Social (CROSS) del Instituto Mexicano del Seguro Social, les participamos los puntos que consideramos relevantes.

Para el próximo mes de agosto de 2011, el Seguro Social **liberará un software mejorado** para la presentación del dictamen vía Internet denominado SUDI-NET, el cual requerirá de la firma electrónica avanza (FIEL) del Patrón o del Contador Público Autorizado (CPA) para su operación.

**Consideramos que el empresario o representante legal deberá tomar medidas con respecto** a los periodos de entrega, para evitar incumplimientos con los tiempos previstos para la presentación de información.



El INFONAVIT también hizo la introducción del nuevo software para la presentación del Dictamen del INFONAVIT, denominado "Dictamen por Medios Electrónicos" (DIME), que mejora en su funcionamiento al sistema anterior SICOP, el cual dejó de operar hace dos años. **Todavía no hay fecha para que el INFONAVIT lo ponga a disposición de los Patrones y de los CPAS pero ya está terminado.**



Por otro lado, se están adecuando los modelos de opinión del CPA requeridos en el Informe del Dictamen para efectos del INFONAVIT a fin de apegarlos a las normas para atestiguar.



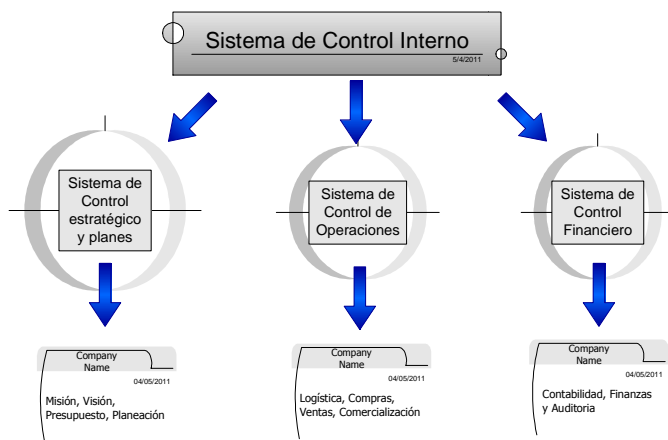
Asimismo, las empresas han expuesto sus quejas ante autoridades del INFONAVIT sobre los requerimientos por diferencias en aportaciones y amortizaciones por parte de este Instituto que están llegando a los patrones, los cuales en la mayoría son por centavos o no contemplan incapacidades de los trabajadores. De tal forma que las autoridades del INFONAVIT **se comprometieron a revisar esta situación y establecer un procedimiento estandarizado en todas las subdelegaciones** para la aclaración de estos requerimientos.

## Control Interno

En Competimex consideramos que es importante un adecuado Control Interno dentro de las empresas, ya que el mismo les proporciona **seguridad razonable y la consecución de cumplir con sus objetivos**. Consideramos que el éxito de una organización es responsabilidad de todos sus integrantes y del establecimiento pleno de un adecuado Control Interno.

Éste debe ser diseñado, aplicado y considerado como una de las herramientas más importantes para el logro de los objetivos, la utilización eficiente de los recursos y la productividad, además de prevenir errores y violaciones a los principios y normas de la organización.

Normalmente una empresa se refiere a su **"Sistema de Control Interno"**, mediante las técnicas específicas para ejercer control sobre las operaciones y recursos; el cual varía de una empresa a otra, según la magnitud, naturaleza y complejidad de las operaciones. Sin embargo, los siguientes pasos básicos son parte de un Sistema de Control Interno Gerencial eficaz:



1. Establecer normas, metas u objetivos (criterios).
2. Analizar el rendimiento y evaluar los resultados (comparación).
3. Tomar acciones correctivas.

**Cada uno de estos pasos implica algún tipo de acción.** Su eficacia depende de la competencia y actitud de todos los funcionarios y empleados directamente encargados de llevar a cabo una tarea y de rendir cuenta de los resultados. El proceso administrativo cubre todos los niveles de supervisión y su eficacia en el resultado de los esfuerzos de muchos funcionarios y empleados.

El término "Control Interno" abarca la organización, políticas, procedimientos y prácticas empleadas para administrar las operaciones de una entidad y promover el cumplimiento de las responsabilidades asignadas en forma efectiva, a fin de alcanzar los resultados deseados.

Hablar de control es sencillo; sin embargo implica una serie de acciones a través de las cuales se hace palpable y por consiguiente **tiene un resultado medible**. El control es inherente a la entidad y específicamente a la administración, personificada en sus órganos de decisión y ejecución correspondiente

El emitir documentos escritos con los procesos, formatos y documentos que atestigüen un control Interno en la organización permite que todos sus participantes sigan reglas específicas y con ello, se convierte en una **poderosa herramienta que ahorra dinero** a la organización no importando el tamaño de la misma.

Es importante subrayar **la importancia de un plan de acción realista, simple y factible** en vez de un plan teórico, sofisticado y no alcanzable que frecuentemente constituye el defecto principal al logro de resultados y casi siempre produce desperdicios de recursos. Por esto, el plan debe de estar de acuerdo a la visión, misión, objetivos, actividades y metas de la empresa.